

#AI

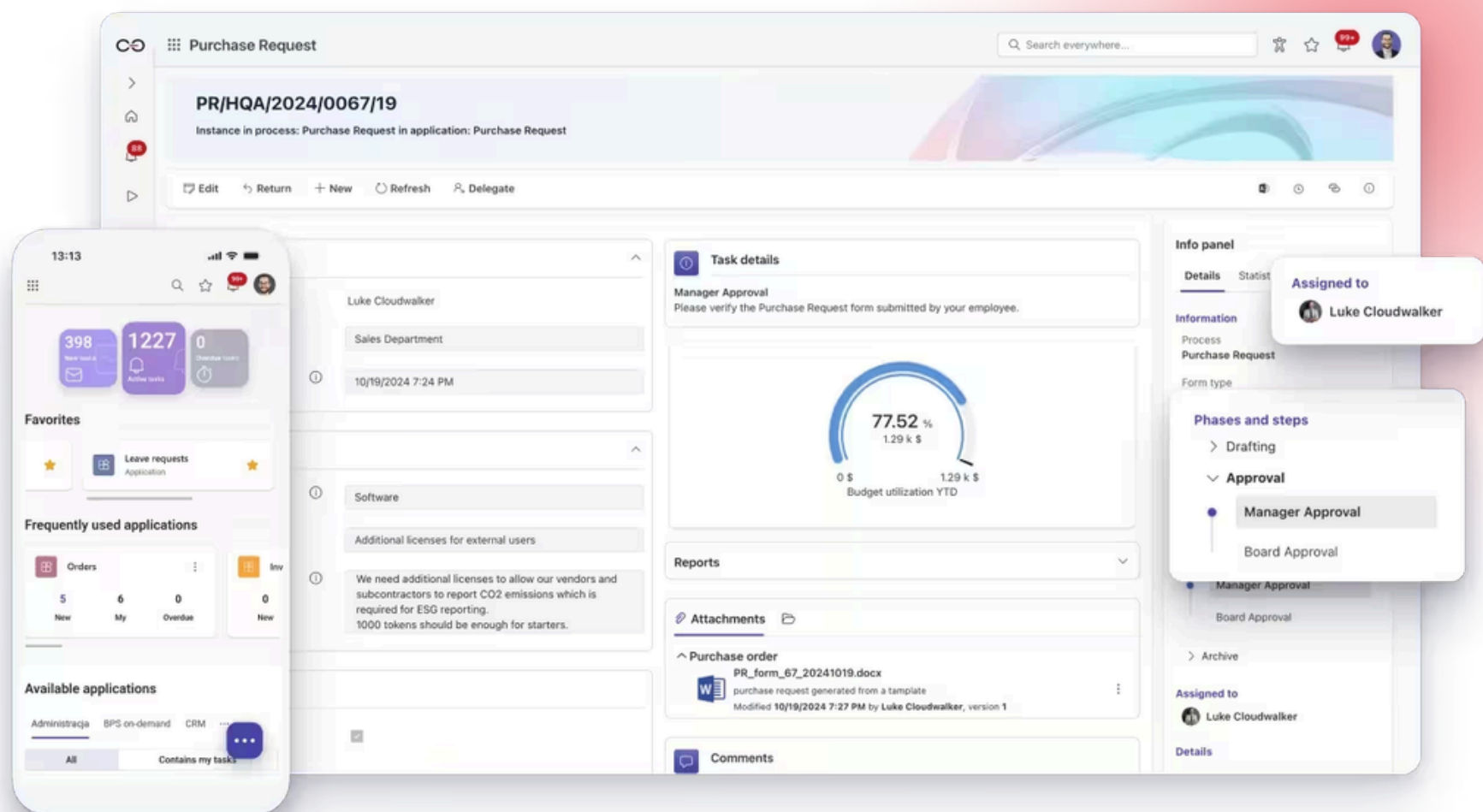
#SMARTPROCESS

#CYFROWATRANSFORMACJA

Twoje procesy właśnie stały się inteligentne

Przewodnik po funkcjonalnościach AI dostępnych w WEBCON

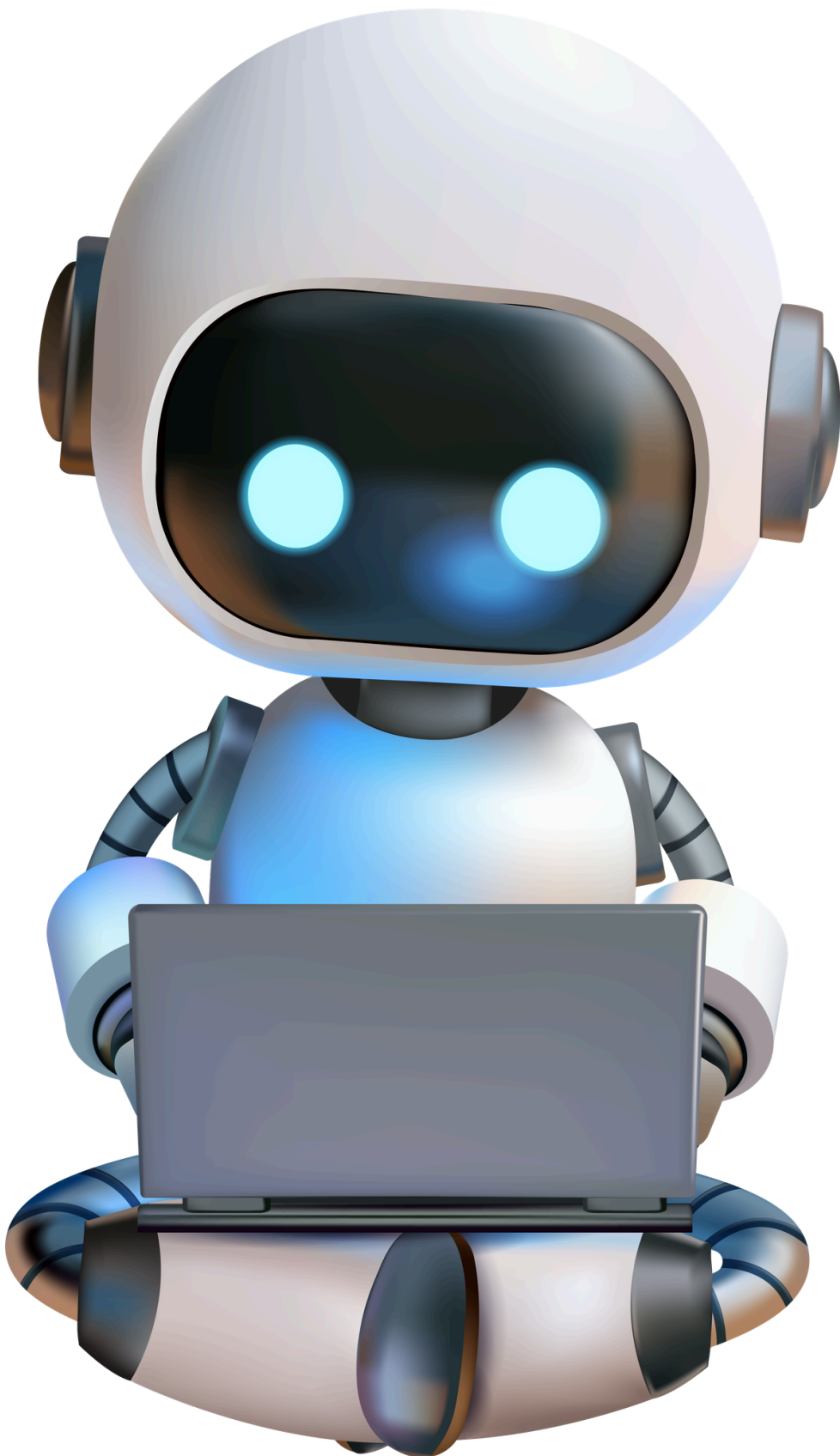
Oparta na AI platforma do digitalizacji przedsiębiorstw i automatyzacji procesów biznesowych

[Przeczytaj](#)

WSTĘP

Jeszcze kilka lat temu automatyzacja procesów biznesowych polegała głównie na zastępowaniu papierowych formularzy elektronicznymi odpowiednikami oraz eliminowaniu ręcznego przepisywania danych.

Dziś organizacje oczekują znacznie więcej. Chcą systemów, które nie tylko wykonują polecenia, ale również rozumieją dokumenty, rozpoznają kontekst, analizują treści i wspierają użytkowników w podejmowaniu decyzji.



To właśnie dlatego sztuczna inteligencja staje się naturalnym elementem nowoczesnych platform do zarządzania procesami biznesowymi.

WEBCON od lat rozwija rozwiązania wspierające cyfryzację i automatyzację procesów. Obecnie platforma oferuje szereg funkcjonalności opartych na sztucznej inteligencji, które pozwalają organizacjom znacząco przyspieszyć obsługę dokumentów, zwiększyć jakość danych oraz ograniczyć czas poświęcany na powtarzalne czynności.

Co ważne, współczesna sztuczna inteligencja nie jest już technologią zarezerwowaną wyłącznie dla największych korporacji czy zaawansowanych zespołów IT.

Dzięki platformom takim jak WEBCON, możliwości AI stają się dostępne dla organizacji każdej wielkości – od firm średniej wielkości po rozbudowane przedsiębiorstwa obsługujące tysiące procesów każdego dnia.

Czym jest AI w WEBCON?

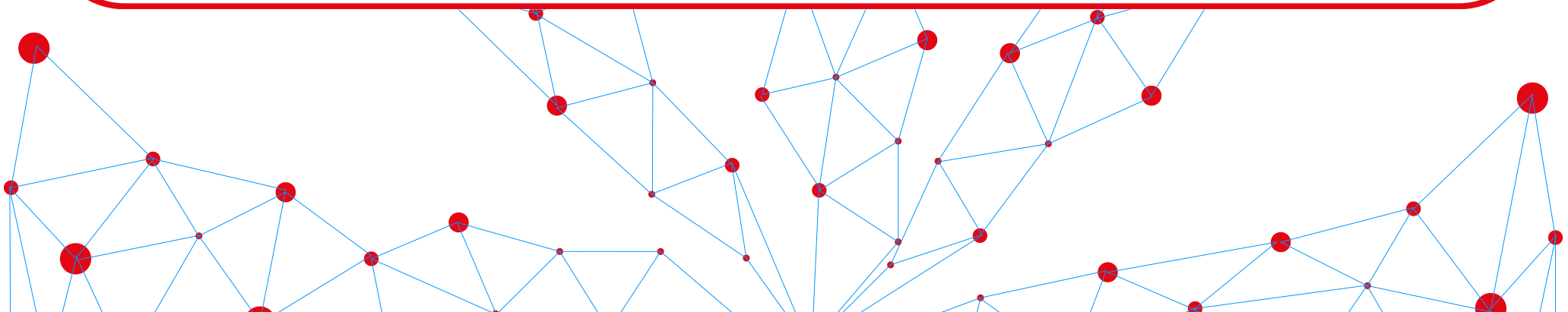
Wraz z rozwojem transformacji cyfrowej organizacje zaczęły dostrzegać, że sama automatyzacja nie zawsze jest wystarczająca. O ile tradycyjne systemy workflow świetnie radzą sobie z wykonywaniem określonych reguł biznesowych, o tyle często napotykają trudności w sytuacjach wymagających interpretacji informacji, analizy nieustrukturyzowanych danych lub pracy z dokumentami pochodzącymi z różnych źródeł. To właśnie w tym obszarze sztuczna inteligencja wnosi nową jakość do zarządzania procesami biznesowymi.

W platformie WEBCON AI nie funkcjonuje jako odrębne narzędzie wymagające specjalistycznej wiedzy technicznej. Została zaprojektowana jako naturalne rozszerzenie procesów biznesowych, dzięki czemu użytkownicy mogą korzystać z jej możliwości bez konieczności poznawania skomplikowanych algorytmów czy metod uczenia maszynowego.

W praktyce oznacza to, że sztuczna inteligencja działa dokładnie tam, gdzie jest najbardziej potrzebna. Wspiera pracowników podczas rejestracji dokumentów, automatycznie rozpoznaje dane na fakturach, pomaga przetwarzać korespondencję, analizuje treść załączników oraz wspiera procesy związane z zarządzaniem wiedzą.

Przykładowo dział finansowy nie musi już ręcznie przepisywać danych z faktur. Dział HR może szybciej analizować dokumentację kandydatów i pracowników. Zespoły administracyjne nie muszą poświęcać czasu na segregowanie i klasyfikowanie dokumentów. Wszystkie te czynności mogą zostać częściowo lub całkowicie zautomatyzowane przez inteligentne mechanizmy dostępne w platformie.

Dla organizacji oznacza to nie tylko większą efektywność operacyjną, ale również wyższą jakość danych, krótszy czas realizacji procesów oraz możliwość szybszego reagowania na zmieniające się potrzeby biznesowe.



Inteligentny OCR

– pierwszy krok do automatyzacji

Każdego dnia do organizacji trafiają dziesiątki, setki, a czasami nawet tysiące dokumentów. Faktury, umowy, zamówienia, formularze, protokoły, korespondencja oraz dokumentacja pracownicza zawierają ogromną ilość informacji niezbędnych do prawidłowego funkcjonowania przedsiębiorstwa.

Pomimo postępującej cyfryzacji wiele z tych dokumentów nadal trafia do organizacji w postaci plików PDF, skanów lub zdjęć. Oznacza to, że dane znajdujące się w dokumentach są dostępne dla człowieka, ale nie dla systemów informatycznych.

OCR umożliwia rozpoznawanie tekstu znajdującego się na dokumentach elektronicznych oraz skanach papierowych dokumentów. Dzięki temu informacje zapisane w formie obrazu mogą zostać przekształcone w dane możliwe do dalszego przetwarzania przez system.

WEBCON wykorzystuje inteligentny OCR wspierany przez mechanizmy sztucznej inteligencji.

W praktyce proces rozpoczyna się już w momencie dodania dokumentu do systemu. AI analizuje jego zawartość, identyfikuje istotne informacje i automatycznie przypisuje je do odpowiednich pól formularza.

Przykładowo po dodaniu faktury kosztowej system może samodzielnie rozpoznać:

- numer dokumentu,
- nazwę dostawcy,
- datę wystawienia,
- termin płatności,
- numer NIP,
- wartości netto,
- wartości VAT,
- kwotę brutto.

Korzyści są odczuwalne nie tylko dla pojedynczego pracownika, ale dla całej organizacji. Mniej czasu poświęcanego na ręczne przepisywanie danych oznacza szybsze procesowanie dokumentów, mniejszą liczbę błędów oraz możliwość obsługi większej liczby spraw bez konieczności zwiększania zatrudnienia.

Mechanizm samouczenia

– system staje się coraz skuteczniejszy

Jednym z największych wyzwań związanych z automatyzacją procesów biznesowych jest różnorodność danych, z jakimi na co dzień pracują organizacje. Nawet jeśli dwa dokumenty dotyczą tego samego procesu, mogą wyglądać zupełnie inaczej. Różnią się układem, formatowaniem, sposobem prezentowania danych czy nawet językiem, w którym zostały przygotowane.

Mechanizmy sztucznej inteligencji dostępne w WEBCON rozwiązują ten problem dzięki możliwości uczenia się na podstawie rzeczywistych danych przetwarzanych przez organizację.

W praktyce oznacza to, że system może doskonalić swoje działanie w oparciu o informacje zwrotne otrzymywane od użytkowników. Jeżeli dokument został rozpoznany częściowo lub pewne dane zostały błędnie zinterpretowane, użytkownik może wskazać poprawne wartości. Takie działanie nie jest jedynie jednorazową korektą. Stanowi również źródło wiedzy dla systemu, który wykorzystuje te informacje podczas analizy kolejnych dokumentów.

Dzięki temu organizacja nie tylko automatyzuje procesy, ale również buduje własną bazę wiedzy wykorzystywaną przez system do jeszcze skuteczniejszego przetwarzania dokumentów.



Automatyczna klasyfikacja dokumentów

Mechanizmy AI analizują treść dokumentu, jego strukturę oraz charakterystyczne elementy, a następnie określają jego typ. Dzięki temu system jest w stanie automatycznie rozpoznać, czy dokument powinien zostać skierowany do procesu finansowego, kadrowego, zakupowego czy administracyjnego.

Przykładowo wiadomość e-mail zawierająca załącznik może zostać przeanalizowana przez system zaraz po wpłynięciu do organizacji. AI rozpozna, że załączony dokument jest fakturą kosztową, uruchomi odpowiedni proces obiegu dokumentów i automatycznie przekaże go do dalszej obsługi.

Bez udziału człowieka.

Takie rozwiązanie pozwala nie tylko oszczędzać czas, ale również eliminować ryzyko błędnej kwalifikacji dokumentów. W efekcie dokument szybciej trafia do właściwych osób, a proces rozpoczyna się natychmiast po jego otrzymaniu.

Dla organizacji oznacza to większą płynność działania, krótszy czas realizacji procesów oraz lepsze wykorzystanie zasobów pracowniczych.



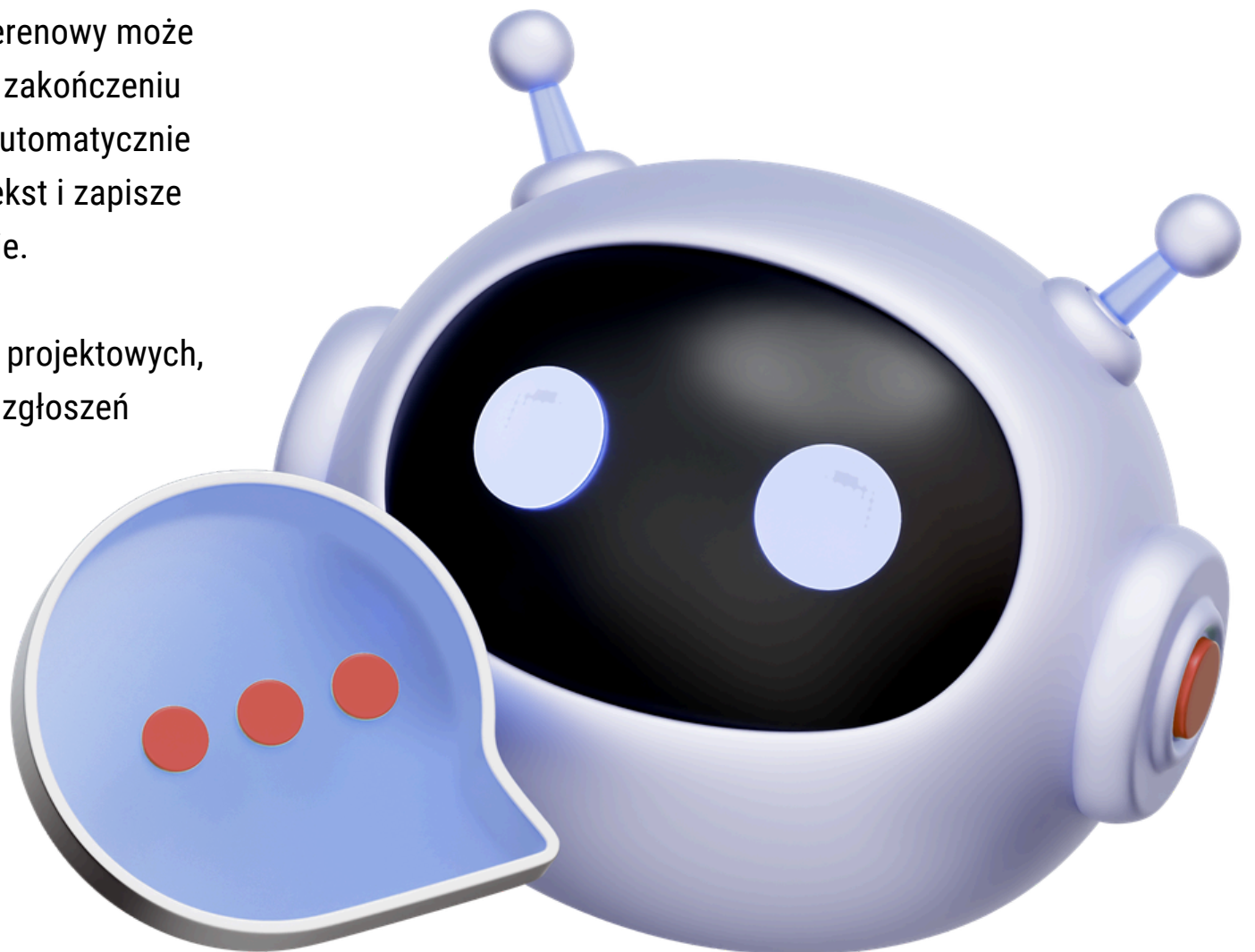
AI i transkrypcja nagrań audio

Spotkania online, rozmowy telefoniczne, nagrania terenowe, notatki głosowe czy wywiady stanowią cenne źródło wiedzy, które często pozostaje niewykorzystane ze względu na trudności związane z analizą nagrań. Przesłuchanie godzinnego nagrania wymaga co najmniej godziny pracy człowieka. Jeżeli takich materiałów są dziesiątki lub setki, zadanie staje się praktycznie niemożliwe do realizacji.

Właśnie dlatego coraz większe znaczenie zyskuje automatyczna transkrypcja.

Dzięki wykorzystaniu AI WEBCON może przekształcać nagrania audio w tekst, który następnie może zostać zapisany w procesie, wyszukiwany, analizowany oraz wykorzystywany przez inne mechanizmy automatyzacji.

Przykładowo pracownik terenowy może nagrać raport głosowy po zakończeniu wizyty u klienta. System automatycznie przekształci nagranie w tekst i zapisze je w odpowiednim procesie. Podobnie może wyglądać dokumentowanie spotkań projektowych, rozmów serwisowych czy zgłoszeń klientów.



Dzięki temu organizacja zyskuje łatwiejszy dostęp do informacji oraz możliwość ich dalszego przetwarzania bez konieczności ręcznego tworzenia notatek.

Bezpieczeństwo i kontrola

Wraz z rosnącym wykorzystaniem sztucznej inteligencji pojawia się pytanie o bezpieczeństwo danych oraz możliwość kontrolowania procesów wykonywanych przez system.

Dla wielu organizacji jest to jeden z najważniejszych aspektów związanych z wdrażaniem nowych technologii.

WEBCON został zaprojektowany w taki sposób, aby inteligentna automatyzacja funkcjonowała w ramach kontrolowanego środowiska procesowego.

Każde działanie wykonywane przez system może zostać zapisane w historii procesu. Użytkownicy posiadają pełny wgląd w przebieg procesu, źródło danych oraz wykonane operacje.

Oznacza to możliwość zachowania pełnej zgodności z wymaganiami audytowymi, regulacyjnymi oraz wewnętrznymi politykami bezpieczeństwa.

AI staje się więc nie tylko narzędziem zwiększającym efektywność, ale również elementem wspierającym transparentność i zarządzanie ryzykiem.



Jak zacząć przygodę z AI w WEBCON?

Wiele organizacji postrzega wdrożenie sztucznej inteligencji jako duże i skomplikowane przedsięwzięcie. W praktyce jednak największe sukcesy osiągają firmy, które rozpoczynają od niewielkich, dobrze zdefiniowanych obszarów.

Najlepszym punktem startowym są procesy generujące największą liczbę dokumentów oraz najbardziej powtarzalne czynności.

Najczęściej są to:

- obieg faktur kosztowych,
- korespondencja przychodząca,
- procesy zakupowe,
- obsługa umów,
- dokumentacja HR.

Wdrożenie AI w jednym procesie pozwala szybko osiągnąć wymierne korzyści i zdobyć doświadczenie niezbędne do dalszego rozwoju automatyzacji.

Kolejnym krokiem może być rozszerzanie wykorzystania sztucznej inteligencji na kolejne obszary działalności organizacji.

Najważniejsze jest jednak spojrzenie na AI nie jako na pojedynczą technologię, ale jako element długofalowej strategii rozwoju organizacji. Firmy, które już dziś inwestują w inteligentną automatyzację procesów, budują fundament pod bardziej efektywne, elastyczne i konkurencyjne przedsiębiorstwo przyszłości.

Sztuczna inteligencja nie jest już wizją kolejnych lat. Jest narzędziem dostępnym tu i teraz, a platforma WEBCON pozwala wykorzystać jej potencjał w praktyce, w codziennych procesach realizowanych przez organizacje na całym świecie.

WEBCON

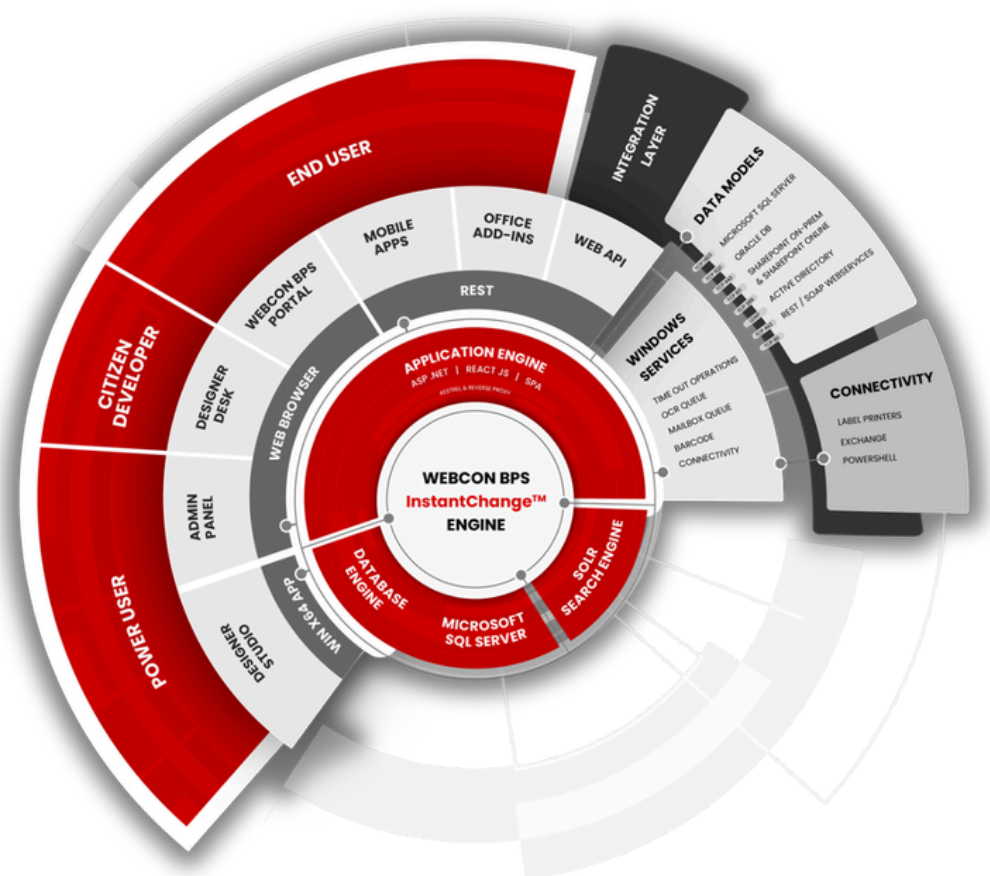
platforma low-code

WEBCON kompleksowe rozwiązanie low-code, które umożliwia digitalizację i optymalizację procesów biznesowych zachodzących w firmie.

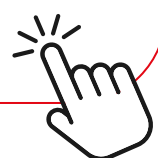
Dzięki elastycznej strukturze systemu workflow możesz szybko tworzyć aplikacje biznesowe dostosowane do indywidualnych potrzeb przedsiębiorstwa. W systemie IT odzwierciedlisz nie tylko procesy transakcyjne (fakturowanie, księgowanie, zarządzanie kadrami), ale też elektroniczny obieg dokumentów, zarządzanie projektami i wiele innych.

Najważniejsze funkcjonalności systemu:

- Tworzenie formularzy i obiegów
- Integracja z zewnętrznymi systemami
- Obsługa skanowania, OCR i generacja dokumentów
- Dostęp do dokumentów i zadań z poziomu urządzeń mobilnych oraz Outlooka
- Współpraca z Microsoft 365, AAd
- Wydajny search-solar
- Analiza anomalii pracy procesów
- Indywidualne raporty użytkowników



JEDNA PLATFORMA, NIESKOŃCZENIE WIELE MOŻLIWOŚCI



#LetsTalk

Chcesz dowiedzieć się więcej?

Zapraszamy do współpracy!

Decyzja o wdrożeniu platformy WEBCON to krok w stronę nowoczesnych, bardziej efektywnych i bezpiecznych procesów biznesowych. Dzięki nowym funkcjom i usprawnieniom mogą Państwo jeszcze lepiej dostosować system do swoich potrzeb oraz zwiększając komfort pracy użytkowników.

Skontaktuj się z nami



Rzeszów

ul. Jana Twardowskiego 9
35-302 Rzeszów

Tel.: 17 777 61 00
E-mail: biuro@sagittum.pl

Kraków

Aleja Pokoju 78
31-564 Kraków

Tel.: 12 378 48 96
E-mail: krakow@sagittum.pl